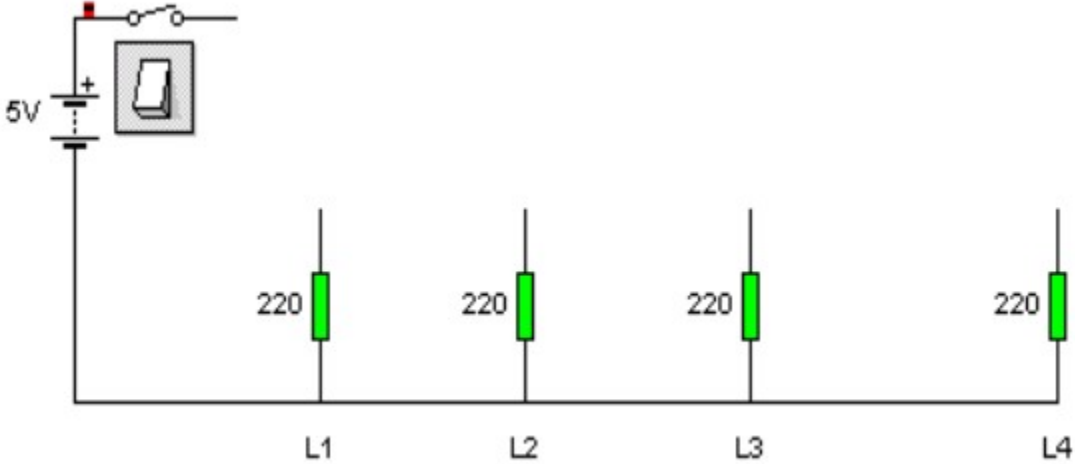
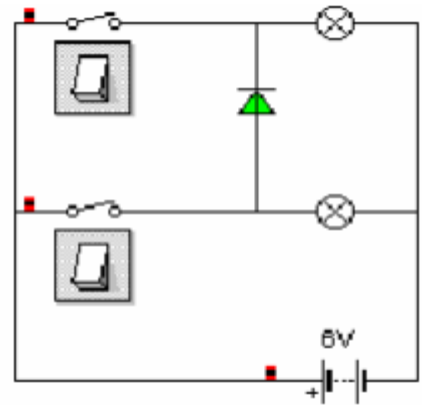


## Diodos

ESQUEMA	Ejercicio 1
	
<p>En el siguiente circuito coloca cuatro LED's de manera que solamente se iluminen los que están en las posiciones L1 y L4.</p> <p>a) ¿Qué ocurre con los LED L2 y L3? ¿Cómo hemos colocado sus polaridades?</p> <p>b) Pon la fuente a 9 V ¿Qué sucede? Razona tu respuesta</p> <p>c) Si disminuyo el valor de la resistencia ¿Qué ocurre? Razona tu respuesta</p> <p>d) Si aumento el valor de la resistencia ¿Qué ocurre? Razona tu respuesta</p>	

Monta el siguiente circuito y describe brevemente qué es lo que sucede cuando accionamos los interruptores. RAZONA TUS RESPUESTAS

1. Si cierro sólo el interruptor superior...



2. Si cierro sólo el interruptor inferior ...

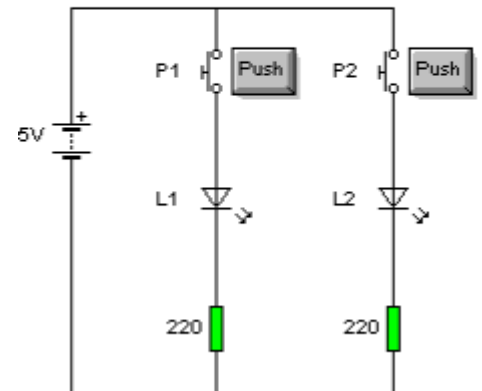
3. Si cierro ambos interruptores

RESPONDER

Ejercicio 3

Simula el siguiente circuito y observa que pasa, ¿dónde colocarías el diodo D para que al pulsar P1 se ilumine L1 y al pulsar P2 se iluminen los dos LED? Justifica tu respuesta

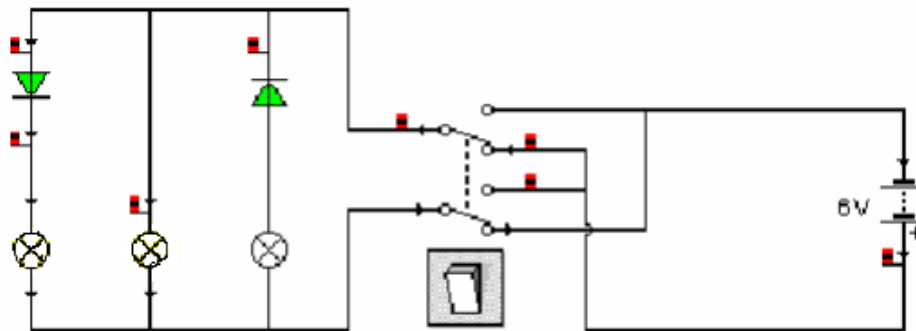
DIODO "D"



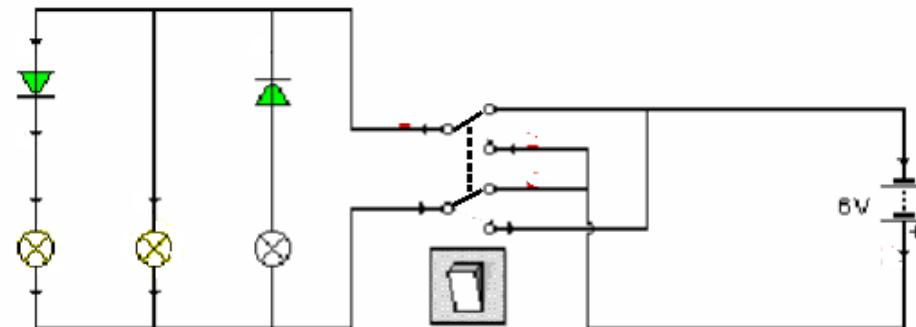
RESPONDER

Ejercicio 4

Aquí puedes ver otro circuito con diodos. ¿Qué sucede cuando conmutamos el elemento de maniobra? Traza con lápiz el sentido de la corriente por el circuito



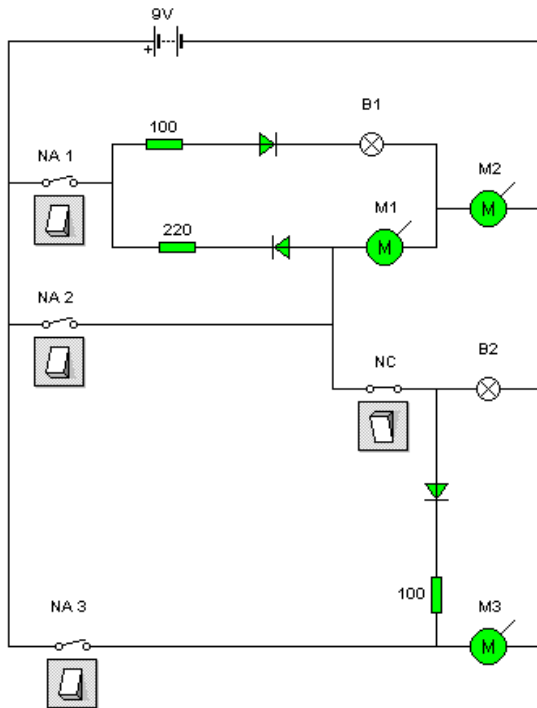
En el segundo caso, vuelve a trazar con lápiz el sentido de la corriente por el circuito.



ESQUEMA

Ejercicio 5

En el circuito de la figura, indicar, relleniendo la siguiente tabla, los aparatos que se activan según las diferentes posiciones de los interruptores.



	B1	B2	M1	M2	M3
NA 1 cerrado					
NA 2 cerrado					
NA 3 cerrado					
NA 1 cerrado y NC abierto					
NA 2 cerrado y NC abierto					

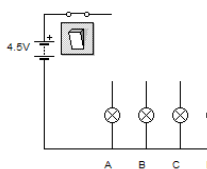
ESQUEMA

EJERCICIO 6

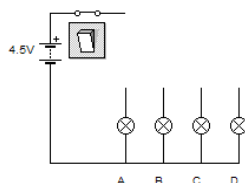
Coloca los diodos correctamente en los espacios en blanco para que se iluminen las bombillas indicadas en el cuadro.

Circuito n°	Lámpara			
	A	B	C	D
1		X	X	
2	X		X	
3	X			X
4		X		X

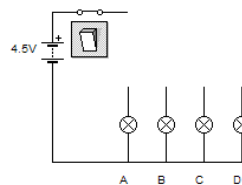
Circuito n° 1



Circuito n° 2



Circuito n° 3



Circuito n° 4

